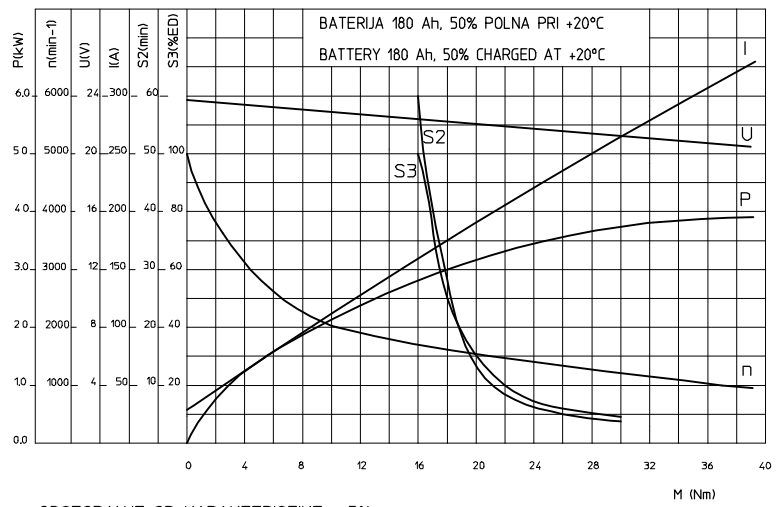


VSAK PREHOD TRETI ODEB ALI UPORABA V NEODGOVORNE VARNENI IN DOVOLJENI PO ZAKONU O AVTORSKI PRAVICI
 DO NOT SCALE

TEHNIČNI PODATKI
TECHNICAL DATA

NAPETOST VOLTAGE	24V
MOČ POWER	3000W
HITROST VRTENJA SPEED OF ROTATION	1600min ⁻¹
SMER VRTENJA ROTATION	DESNA RIGHT
NAČIN DELOVANJA WORKING MODE	S2 = 28 min S3 = 50%
STOPNJA ZAŠČITE PROTECTION GRADE	IP 23
IZVEDBA VERSION	IZOLIRANA MASA INSULATED GROUND
MASA MASS	20kg
ZUNANJI IZGLED EXTERIOR	CINKANO ZINK PLATED

KARAKTERISTIKA MOTORJA
CHARACTERISTIC

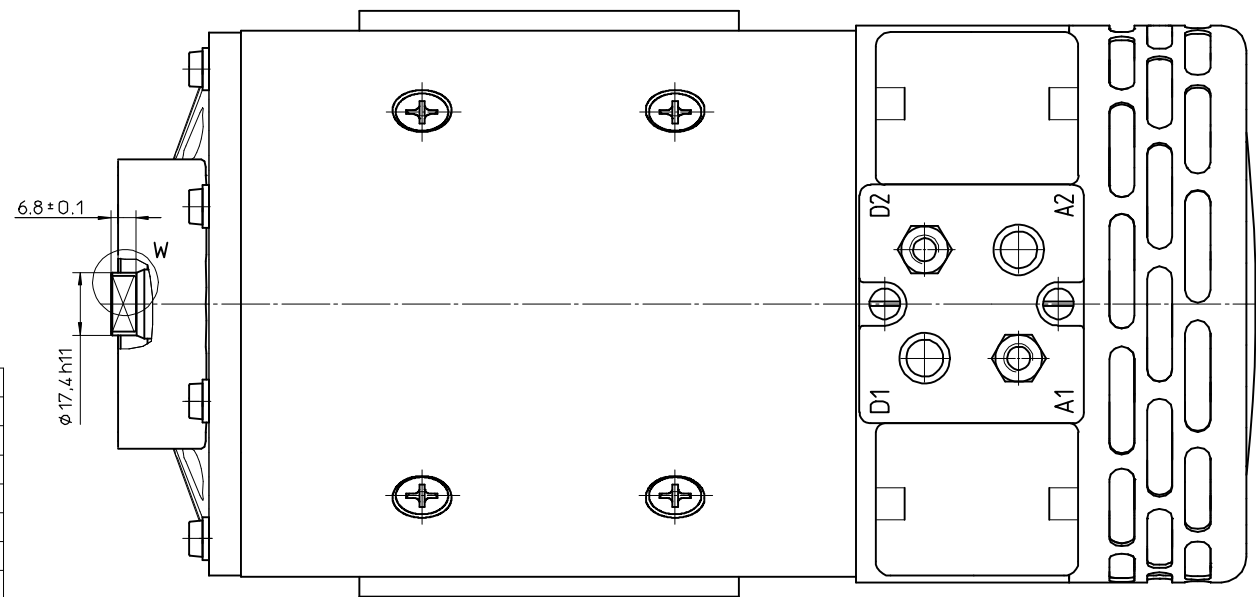
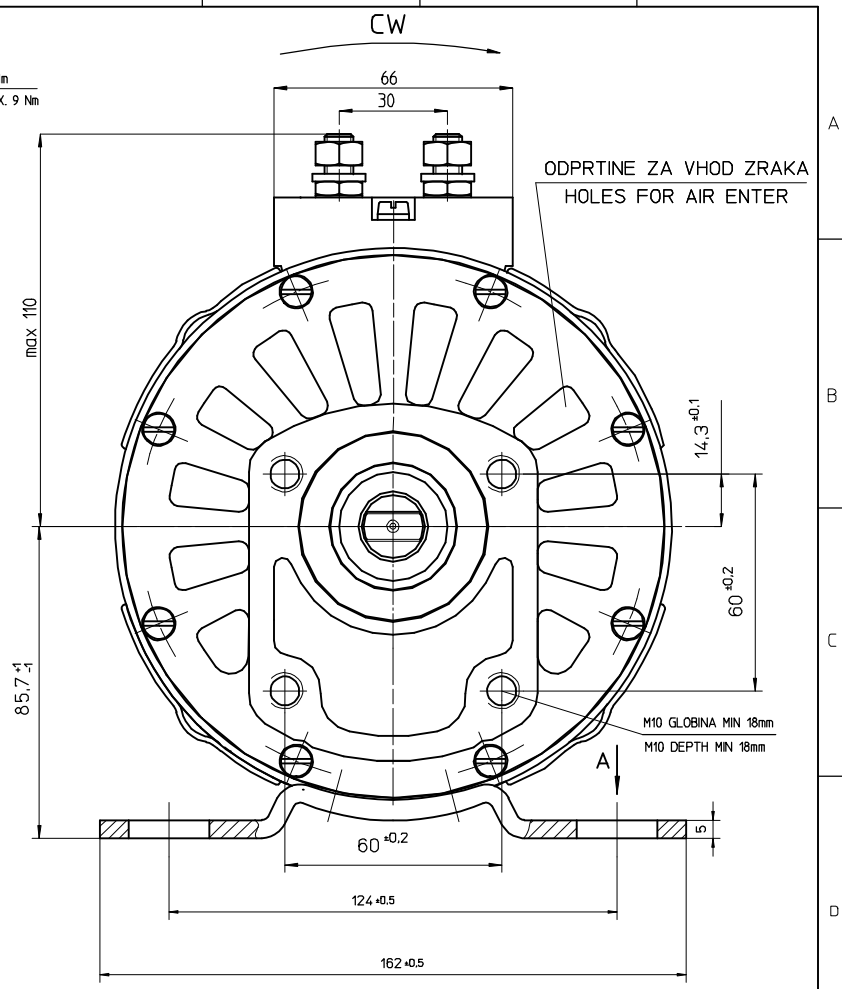
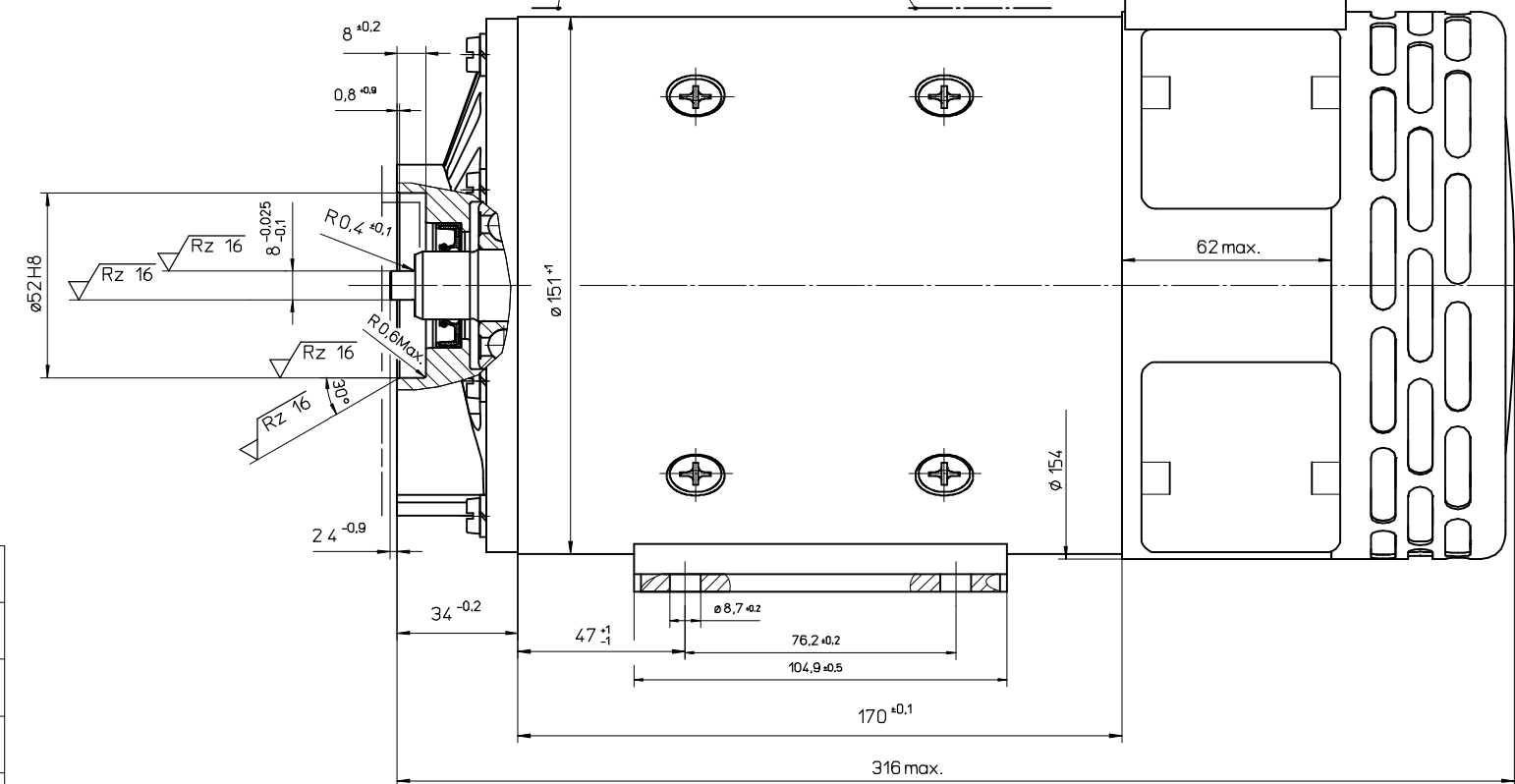


ODSTOPANJE OD KARAKTERISTIKE ± 5%
CHARACTERISTIC DEVIATION ±5%

DATUM IZDELAVE PO CQ 08.75.02
DATE OF PRODUCTION

POZICIJA NALEPKE
POSITION OF LABEL

PRIVIJALNI MOMENT MAX 9 Nm
TORQUE TERMINAL NUTS MAX. 9 Nm

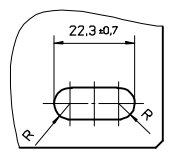
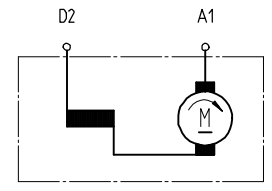


DETALJ W
DETAIL W.
M 2:1

POVRŠINSKO KALJENO 50 - 63 HRC
INDUCTIVE HARDENED 50 - 63 HRC

MESTO MERJENJA TRDOTE
HARDENES MEASURING POINT

VEZALNA SHEMA
CIRCUIT



POGLED A
VIEW A

MOTOR USTREZA QC 11920.148 IN TOČKI 25 KONTROLNIH VREDNOSTI
OZNAKE PRIKLJUČKOV PO PRIPOROČILIH IEC. PUBL. 34-8
TERMINAL MARKS ACCORDING TO IEC PUBL 34-8
MOTOR CORRESPONDS TO QCE 11920.148 AND POINT 25 IN TABLE OF MEASURING VALUES

IDENT. ŠTEVILKA	NAZIV	OZNAKA	DOST. NETO/ER. MER
TOPL. OBOJAVLA	OMENJLJE	STANDARD - SKUP. RSBA	ZAŠČITA
SESTAVL.	PREGL.	ODOBRL.	STAND.
02.10.2004	02.10.2004	02.10.2004	02.10.2004
AVTORSKI PRAVICI	AVTORSKI PRAVICI	AVTORSKI PRAVICI	AVTORSKI PRAVICI
AMP4526	AMP4526	AMP4526	AMP4526
24V	24V	24V	24V
3KW	3KW	3KW	3KW
PRE 11.216.555	PRE 11.216.555	PRE 11.216.555	PRE 11.216.555
KLASEFIKACIJSKA ŠTEVILKA	KLASEFIKACIJSKA ŠTEVILKA	KLASEFIKACIJSKA ŠTEVILKA	KLASEFIKACIJSKA ŠTEVILKA
11	11	11	11